

TecTool Professional 📁 ⚙️ 📄 🖱️ ✕

Touchpanel & PC Integration

<p>Allgemeines</p> <table border="1" style="width: 100%; border-collapse: collapse;"> <tr> <td style="width: 60%;">Funktionsumfang</td> <td>Basis</td> </tr> <tr> <td>Edition</td> <td>Universal</td> </tr> <tr> <td>IP Adresse</td> <td>192.168.0.2</td> </tr> <tr> <td>Port</td> <td><input type="text" value="49998"/></td> </tr> <tr> <td>Update</td> <td><input type="button" value="Hand"/> <input type="button" value="Jetzt"/></td> </tr> <tr> <td>Autostart</td> <td>? <input type="button" value="Nein"/></td> </tr> </table> <p style="font-size: small;">Noch kein Telegramm empfangen</p>	Funktionsumfang	Basis	Edition	Universal	IP Adresse	192.168.0.2	Port	<input type="text" value="49998"/>	Update	<input type="button" value="Hand"/> <input type="button" value="Jetzt"/>	Autostart	? <input type="button" value="Nein"/>	<p>TecControl</p> <table border="1" style="width: 100%; border-collapse: collapse;"> <tr> <td style="width: 60%;">Auto Reboot</td> <td>? <input type="button" value="Aus"/></td> </tr> <tr> <td>Geräteüberwachung</td> <td>? <input type="button" value="Nein"/></td> </tr> <tr> <td>Multi-Touch Gesten</td> <td>? <input type="button" value="Ein"/></td> </tr> <tr> <td>Windows Taste</td> <td>? <input type="button" value="Ein"/></td> </tr> <tr> <td>Schreibschutz UWF</td> <td>? <input type="button" value="Aus"/></td> </tr> <tr> <td>Bildschirmsteuerung</td> <td>? <input type="button" value="A"/> <input type="button" value="3"/></td> </tr> <tr> <td>Remote-Software</td> <td>? <input type="button" value="Keine"/></td> </tr> </table>	Auto Reboot	? <input type="button" value="Aus"/>	Geräteüberwachung	? <input type="button" value="Nein"/>	Multi-Touch Gesten	? <input type="button" value="Ein"/>	Windows Taste	? <input type="button" value="Ein"/>	Schreibschutz UWF	? <input type="button" value="Aus"/>	Bildschirmsteuerung	? <input type="button" value="A"/> <input type="button" value="3"/>	Remote-Software	? <input type="button" value="Keine"/>
Funktionsumfang	Basis																										
Edition	Universal																										
IP Adresse	192.168.0.2																										
Port	<input type="text" value="49998"/>																										
Update	<input type="button" value="Hand"/> <input type="button" value="Jetzt"/>																										
Autostart	? <input type="button" value="Nein"/>																										
Auto Reboot	? <input type="button" value="Aus"/>																										
Geräteüberwachung	? <input type="button" value="Nein"/>																										
Multi-Touch Gesten	? <input type="button" value="Ein"/>																										
Windows Taste	? <input type="button" value="Ein"/>																										
Schreibschutz UWF	? <input type="button" value="Aus"/>																										
Bildschirmsteuerung	? <input type="button" value="A"/> <input type="button" value="3"/>																										
Remote-Software	? <input type="button" value="Keine"/>																										
<p>TecMessage</p> <table border="1" style="width: 100%; border-collapse: collapse;"> <tr> <td style="width: 60%;">Design</td> <td><input type="button" value="TecSupport"/></td> </tr> <tr> <td colspan="2">Slogan:</td> </tr> <tr> <td colspan="2"><input type="text" value="powered by SmartHomeTools"/></td> </tr> <tr> <td colspan="2"><input type="text" value="www.SmartHomeTools.de"/></td> </tr> </table> <p style="font-size: x-small;">*zweite Zeile für Visu-Startbildschirm</p>	Design	<input type="button" value="TecSupport"/>	Slogan:		<input type="text" value="powered by SmartHomeTools"/>		<input type="text" value="www.SmartHomeTools.de"/>		<p>Visu Starter <input type="button" value="☐"/></p> <table border="1" style="width: 100%; border-collapse: collapse;"> <tr> <td style="width: 60%;">QuadClient</td> <td>? <input type="button" value="Starten"/></td> </tr> <tr> <td>Server IP</td> <td><input type="text" value="192.168.0.11"/></td> </tr> <tr> <td>Konfiguration</td> <td>? <input type="button" value="Öffnen"/></td> </tr> <tr> <td>Kiosk / Autostart</td> <td>? <input type="button" value="Nein"/></td> </tr> </table>	QuadClient	? <input type="button" value="Starten"/>	Server IP	<input type="text" value="192.168.0.11"/>	Konfiguration	? <input type="button" value="Öffnen"/>	Kiosk / Autostart	? <input type="button" value="Nein"/>										
Design	<input type="button" value="TecSupport"/>																										
Slogan:																											
<input type="text" value="powered by SmartHomeTools"/>																											
<input type="text" value="www.SmartHomeTools.de"/>																											
QuadClient	? <input type="button" value="Starten"/>																										
Server IP	<input type="text" value="192.168.0.11"/>																										
Konfiguration	? <input type="button" value="Öffnen"/>																										
Kiosk / Autostart	? <input type="button" value="Nein"/>																										

SMARTHOMETOOLS.DE

TecTool

Ausfallüberwachung für PEAKnx Panels einrichten

In diesem Dokument erwähnte Produktnamen können Marken oder eingetragene Marken der jeweiligen Eigentümer sein. Diese sind nicht ausdrücklich durch „™“ und „®“ gekennzeichnet.

© PEAKnx GmbH
Otto-Röhm-Straße 69
64293 Darmstadt
Deutschland

www.peaknx.com
info@peaknx.com
Dokumentversion: 1.0
Datum: 05.09.23

Hinweis: Die Funktion „Geräteüberwachung“ ist nicht im Basisumfang für PEAKnx, sondern erst in der Plus-Variante des TecTools enthalten.

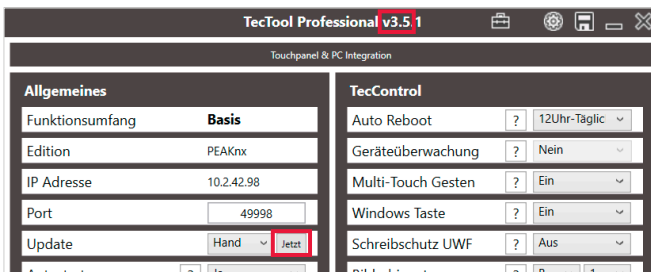
Die Plus-Variante erhalten Sie hier: <https://www.smarthometools.de/produkt/tectool/>.

Voraussetzungen

- Stellen Sie sicher, dass mindestens die TecTool-Version 3.5.0 installiert ist.

Hinweis: Weitere Informationen zur Installation finden Sie im [TecTool Quickstart](#).

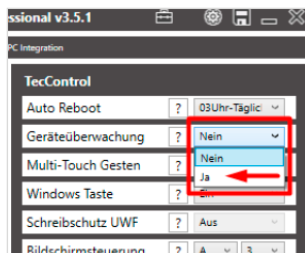
- Für TecTool-Installationen ab Version 3.4, drücken Sie auf den Button „Jetzt“ im Reiter *Update* und aktualisieren Sie das Programm auf den aktuellen Stand.



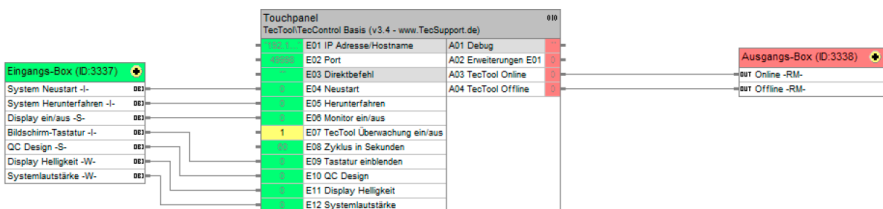
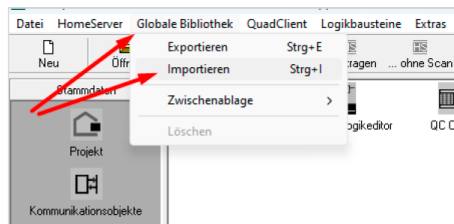
- Sollte über den angezeigten Button kein Update verfügbar sein oder Ihre Version älter als 3.4 sein, ist die Version zu alt für ein automatisches Update. Löschen Sie den alten TecTool-Ordner und laden Sie die aktuelle Version [hier](#) herunter.

Geräteüberwachung aktivieren

- Wählen Sie im Feld *Geräteüberwachung* „Ja“, um sie zu aktivieren.



- Ab diesem Moment reagiert das TecTool auf Überwachungsanfragen. Hierzu können Sie mit einem beliebigen System ein UDP-Telegramm `TecControl;Ping` auf die im TecTool angegebene IP-Adresse und Port versenden, auf das das TecTool dann mit einer Antwort `PingAntwort` reagieren wird. In Verbindung mit einem Watch-Dog o. ä. realisieren Sie darüber eine Ausfallüberwachung.
- Nähere Details finden Sie in der Dokumentation des TecTools im Installationsordner.
- Für den Gira Home-/FacilityServer gibt es fertige Bausteine, die eine Einrichtung in wenigen Minuten ermöglichen. Einfach unter <https://www.smarthometools.de/logik-download/> herunterladen und in den Experten importieren. Im Downloadordner finden Sie zusätzlich eine „Globale Bibliothek“, die Sie im Experten verwenden können. Für die Überwachung verwenden Sie den Baustein „TecControl Basis“.



- Nach dem Import finden Sie den vorverkabelten Baustein inklusive interner Objekte, der nach Eintragen von IP und Port aus dem TecTool über die Ausgänge A03 + A04 die gewünschten Meldungen ausgibt.

Support

Sollten Sie unerwartete Probleme haben, kontaktieren Sie gerne unseren Support:

- Mail: support@peaknx.com
- Ticket erstellen: <https://helpdesk.peaknx.com/>
- Tel.: +49-6151-279 1825'

www.peaknx.com