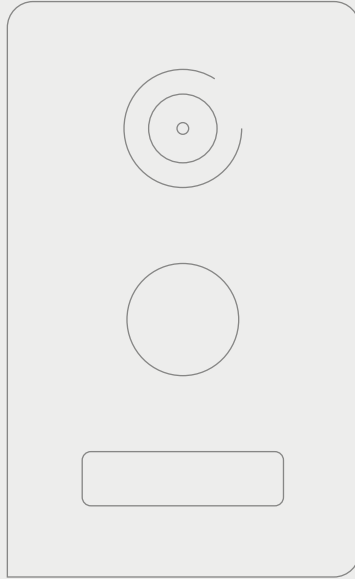


GIRA



Control 12 und Gira TKS

Kurzanleitung | Getting started | Notice abrégée

DE | EN | FR

V 3.01

Erstellt zur Nutzung mit folgendem Produkt	Artikelnummer
Control 12	PNX12-20001

In diesem Dokument erwähnte Produktnamen können Marken oder eingetragene Marken der jeweiligen Eigentümer sein. Diese sind nicht ausdrücklich durch „™“ und „®“ gekennzeichnet.

© PEAKnx GmbH
Otto-Röhm-Straße 69
64293 Darmstadt
Deutschland

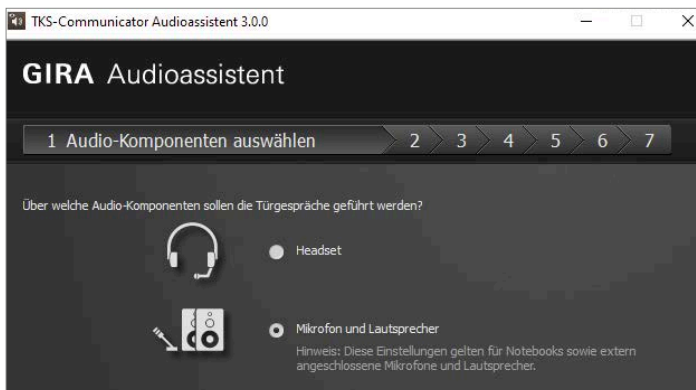
www.peaknx.com
info@peaknx.com
Dokumentversion: 3.01
Datum: 15.03.24

Einleitung

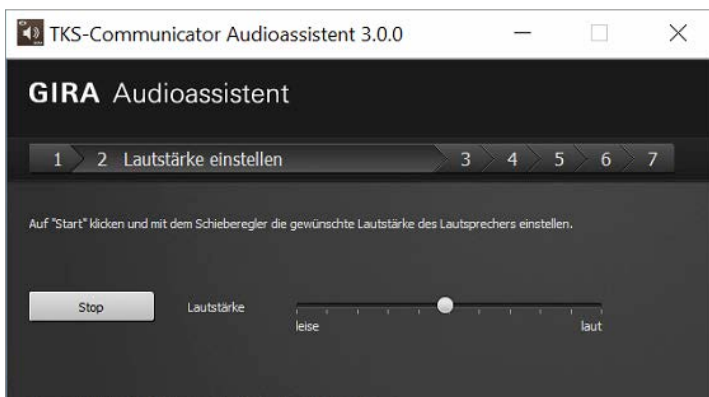
In der folgenden Anleitung wird erläutert, wie Sie eine Gira Türstation mit Ihrem PEAKnx Touch-Panel einrichten.

Audioassistent des TKS-Communicators

1. Audio-Komponenten auswählen
 - Wählen Sie die Option „Mikrofon und Lautsprecher“



2. Lautstärke einstellen
 - Starten Sie den Lautstärke-Test und stellen Sie den Schieberegler nach Ihren Bedürfnissen ein. Standardmäßig wird hier eine Position in der Mitte empfohlen.



3. Aufnahmegerät auswählen

- Wählen Sie hier die Option „Microphone (Intel SST Audio Device(WDM))“

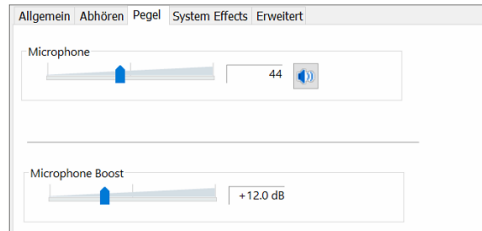


4. Mikrofonlautstärke einstellen

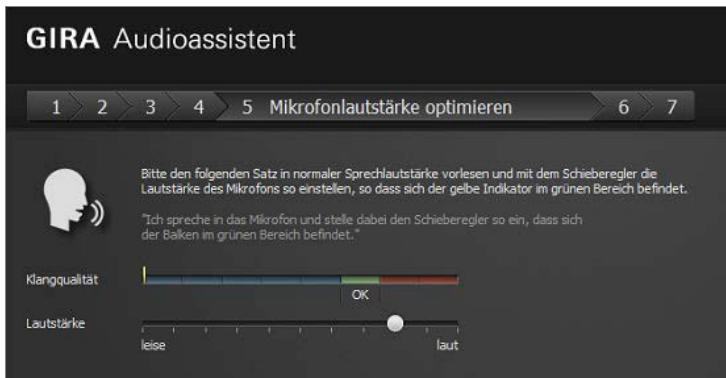
- Machen Sie den Sprachtest und stellen Sie den Schieberegler auf den zweiten Strich von rechts.



- Wählen Sie unten im Fenster „Einstellungen“ an.
- Gehen Sie im nächsten Fenster auf „Eigenschaften“.
- Wechseln Sie zum Reiter „Pegel“.
- Stellen Sie die Mikrofonlautstärke (Microphone) mittig ein.
- Stellen Sie die Mikrofonverstärkung (Microphone Boost) auf +12,0 dB ein.



- Übernehmen Sie die Einstellungen und schließen Sie das Fenster, um mit dem Assistenten fortzufahren.
- Mikrofonlautstärke abgleichen
 - Drücken Sie den Start Button und stellen Sie den Schieberegler mittig ein.
 - Sprachqualität optimieren
 - Führen Sie den Sprachqualitäts-Test durch.
- 5. Mikrofonlautstärke optimieren**
- Stellen Sie hier den Schieberegler auf den zweiten Strich von rechts.



- 6. Konfiguration testen**
- Starten Sie den Konfigurationstest
- 7. Audioassistent abschließen**
- Schließen Sie den Audioassistent und haben Sie Spaß mit Ihrer Control 12 Türsprecheinheit!

Fehlerbehebung

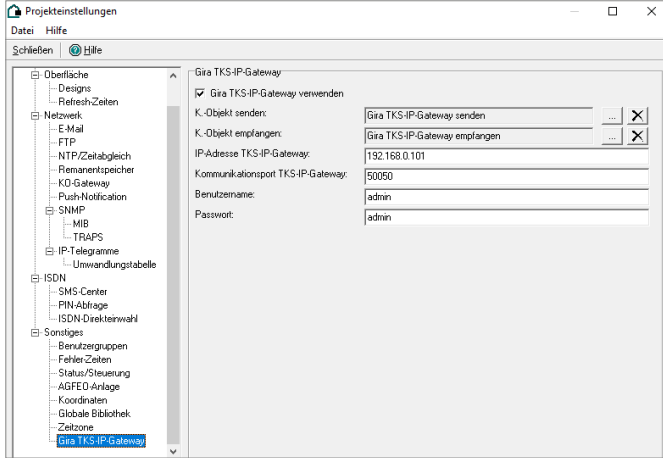
Problem	Lösung
Nach einigen Sekunden guter Verständlichkeit an der Türeinheit wird der Sprecher am PEAKnx Panel plötzlich leise und kaum hörbar bzw. abgehakt und schlecht hörbar wahrgenommen.	Mikrofon wird zu sehr verstärkt, siehe Punkt 4 Mikrofonlautstärke. Mikrofonlautstärke etwas reduzieren bzw. Mikrofonverstärkung etwas reduzieren (Schieberegler nach links)
An der Türeinheit wird der Sprecher am PEAKnx Panel in der richtigen Lautstärke wahrgenommen, aber mit einem Rauschen im Hintergrund.	Der Assistent verstärkt das Mikrofon des PEAKnx Panel zu stark, siehe Punkt 5 Mikrofonlautstärke optimieren. Reduzieren Sie die Mikrofonlautstärke (Schieberegler nach links)
An der Türeinheit wird der Sprecher am PEAKnx Panel zu leise wahrgenommen.	Das Mikrofon wird zu wenig verstärkt, siehe Punkt 4 Mikrofonlautstärke. Erhöhen Sie die Mikrofonlautstärke (Schieberegler nach rechts)

TKS-Communicator größer darstellen

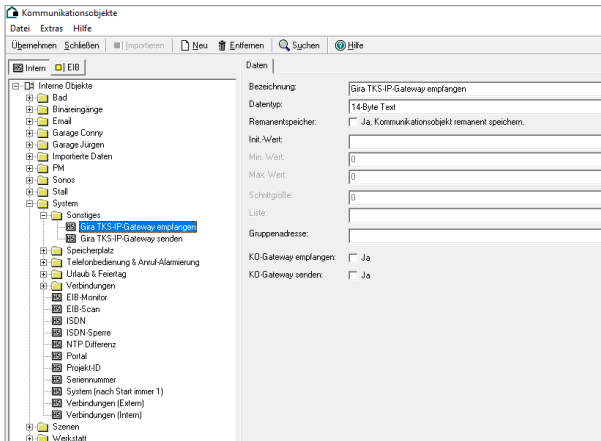
- Machen Sie einen Rechtsklick auf die Verknüpfung des TKS Communicators und wählen Sie *Eigenschaften*.
- Wechseln Sie zum Reiter *Kompatibilität*.
- Klicken Sie auf *Hohe DPI-Einstellungen ändern*.
- Setzen Sie den Haken bei *Verhalten bei hoher DPI-Skalierung überschreiben* und wählen Sie im Drop-Down-Menü darunter „System (Erweitert)“.
- Bestätigen Sie in beiden Fenstern mit „Ok“.

Bei Betätigung der Klingel, Bildschirm über Gira Home Server einschalten

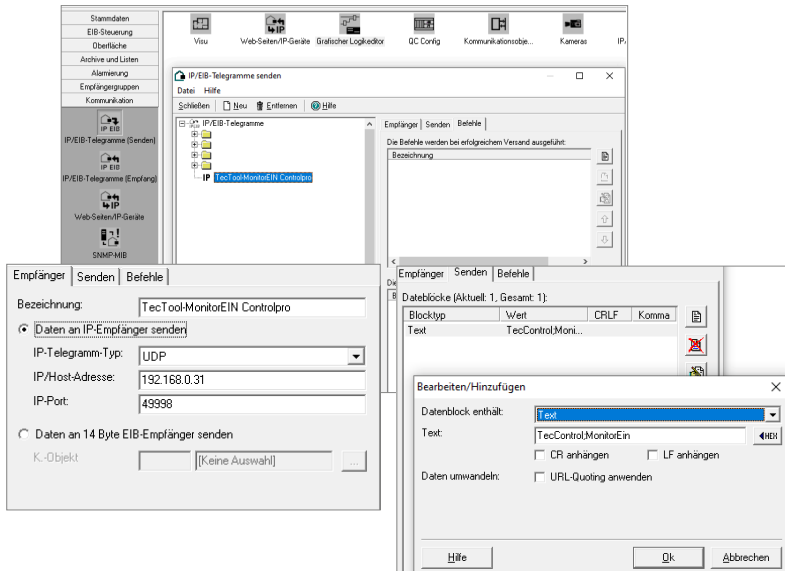
- TKS-IP-Gateway anlegen:



- Interne Kommunikationsobjekte anlegen:



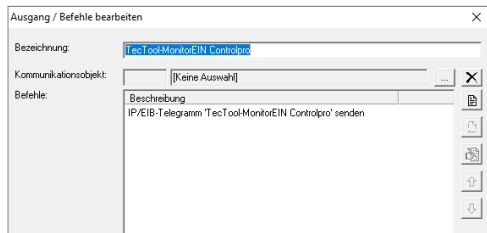
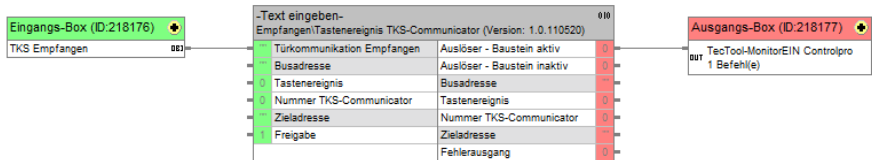
- IP/EIB-Telegramme (Senden):



*Empfänger: IP/Host-Adresse: Adresse des Panels

*Senden: Text: TecTool Befehl. Mehr zum TecTool erfahren Sie [hier](#).

- Logik erstellen:



Technischer Support

Sollten Probleme mit Ihrem PEAKnx Panel auftreten, kontaktieren Sie bitte unser PEAKnx Support Team:

- Mail: support@peaknx.com
- Support Ticket erstellen: support.peaknx.com/?lang=de
- Tel.: +49-6151-279 1825

Control 12 and Gira DCS

Getting started

EN

Created for use with the following product	Item number
Control 12	PNX12-20001

The product names mentioned in this document may be brands or registered trademarks of their respective owners. These are not explicitly labeled with “™” or “®”.

© PEAKnx GmbH
Otto-Röhm-Strasse 69
64293 Darmstadt
Germany

www.peaknx.com
info@peaknx.com
Document version: 3.0.1
Date: 15.03.24

Introduction

The following instructions explain how to set up a Gira door station with your PEAKnx touch panel.

Audioassistant of the TKS Communicator

1. Selecting audio components
 - Select the „Microphone and Loudspeaker“ option.

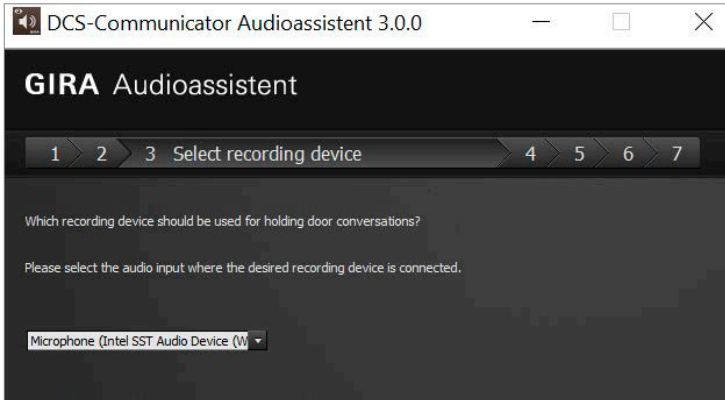


2. Adjusting the volume
 - Start the volume test and adjust the slider to your needs. By default, a position in the middle is recommended.



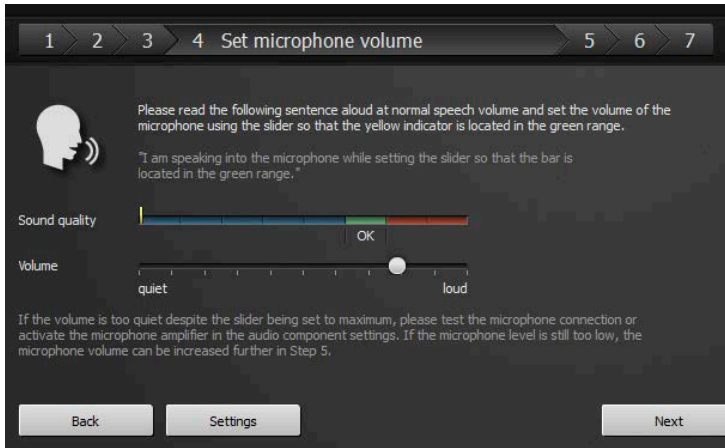
3. Selecting recording device

- Select the option „Microphone (Intel SST Audio Device(WDM))“ here.



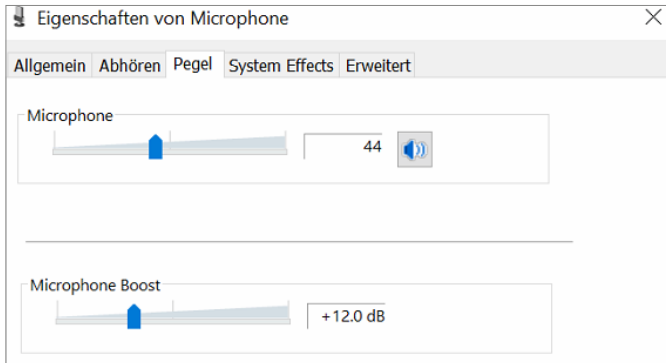
4. Adjusting the microphone volume

- Do the speech test and move the slider to the second line from the right.

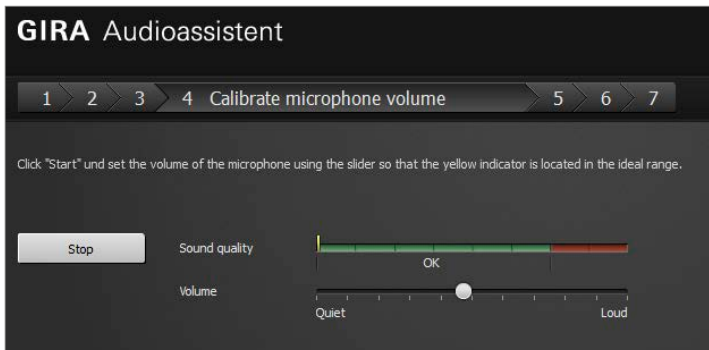


- Select „Settings“ at the bottom of the window.
- Switch to the „Level“ tab.

- Adjust the microphone volume (Microphone) to the middle.
- Set the microphone boost to +12.0 dB.



- Accept the settings and close the window to continue with the wizard.
- Calibrating microphone volume
 - Press the „Start“ button and adjust the slider to the middle.



- Optimizing voice quality
 - Perform the voice quality test.

- 5. Optimizing microphone volume
 - Move the slider to the second line from the right.



- 6. Testing configuration
 - Start the configuration test.
- 7. Finishing Audio Assistant
 - Close the audio assistant and have fun with your Control 12 door intercom!

Troubleshooting

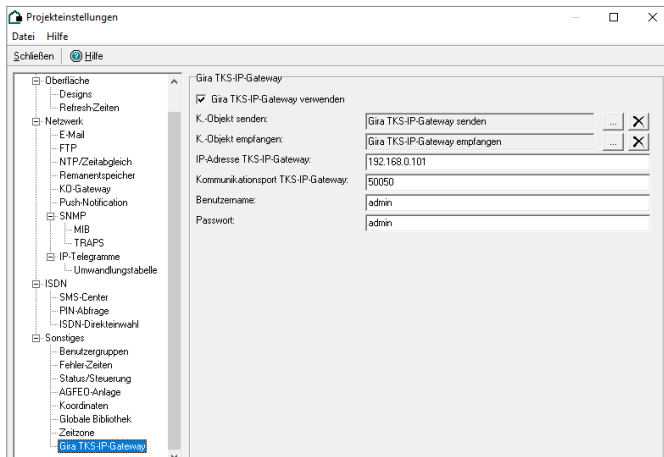
Problem	Solution
After a few seconds of good intelligibility on the door unit, the person on the PEAKnx Panel is suddenly perceived quiet and barely audible or cut off and hard to hear.	Microphone is amplified too much, see point 4 Adjusting the microphone volume. Reduce microphone volume slightly or reduce microphone level slightly (slider to the left)
At the door unit, the person at the PEAKnx Panel is perceived at the correct volume but with noise in the background.	The wizard amplifies the microphone of the PEAKnx Panel too much, see point 5 Optimizing microphone volume. Reduce the microphone volume (slider to the left)
At the door unit, the person using the PEAKnx Panel is perceived too quiet.	The microphone is not amplified enough, see point 4 Adjusting the microphone volume. Increase the microphone volume (slider to the right)

Enlarging the TKS Communicator display

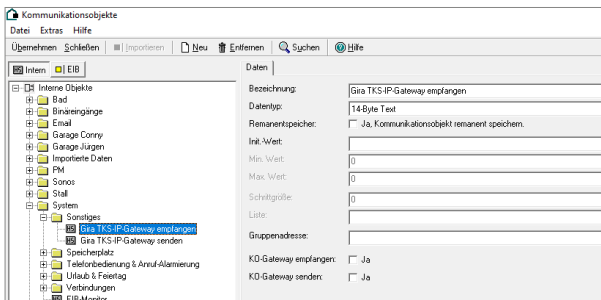
- Right-click on the TKS Communicator shortcut and select *Properties*.
- Switch to the *Compatibility* tab.
- Click on *Change high DPI settings*.
- Check *Override high DPI scaling behavior* and select “System (Advanced)” from the drop-down menu below.
- Confirm with “Ok” in both windows.

When the bell is pressed, switch on the screen via the Gira Home Server

- Create TKS IP gateway:

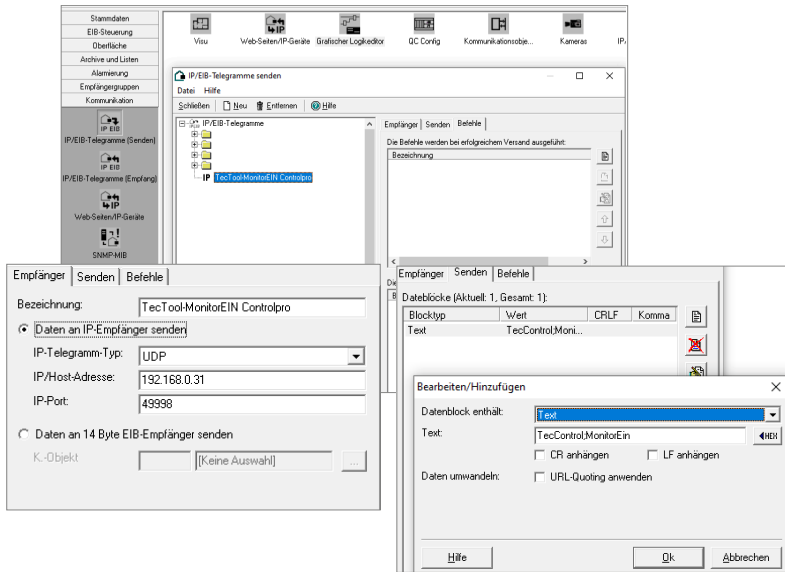


- Create internal communication objects:



When the bell is pressed, switch on the screen via the Gira Home Server

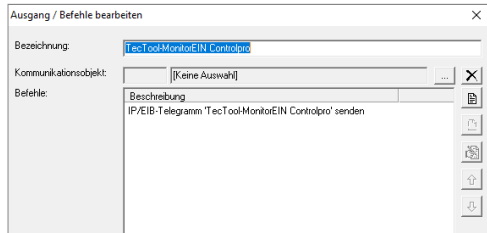
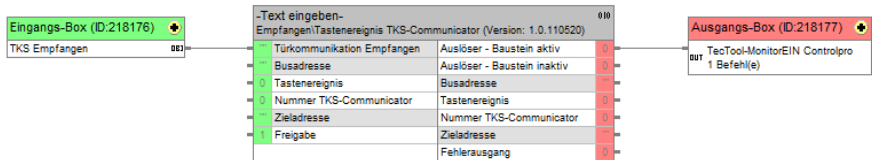
- IP/EIB telegrams (send):



*Receiver (Empfänger): IP/Host-Adresse: IP address of the panel

*Send (Senden): Text (Text): TecTool command. To learn more about TecTool, click [here](#).

- Create logic:



Technical Support

If you experience problems with your PEAKnx Panel please contact our PEAKnx Support Team:

- Mail: support@peaknx.com
- Create a Support Ticket: support.peaknx.com/?lang=en_US
- Tel.: +49-6151-279 1825

Control 12 et Gira TKS

Notice abrégée

FR

Conçu pour être utilisé avec le produit suivant	Référence
Control 12	PNX12-20001

Les noms de produits mentionnés dans ce document peuvent être des marques commerciales ou des marques déposées de leurs propriétaires respectifs. Elles ne sont pas expressément marquées par « ™ » et « ® ».

© PEAKnx GmbH
Otto-Röhm-Straße 69
64293 Darmstadt
Allemagne

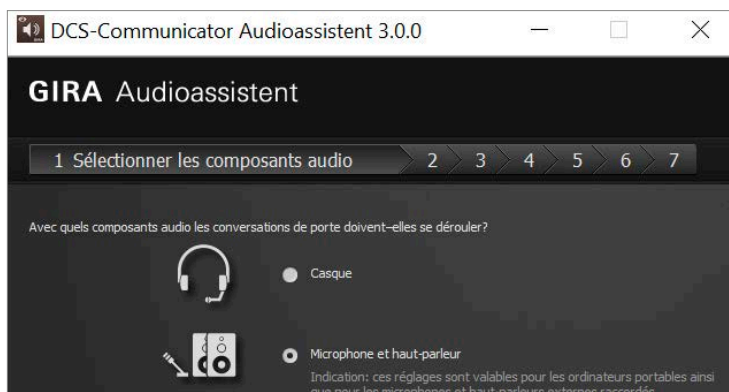
www.peaknx.com
info@peaknx.com
Version du document : 3.0.1
Date : 15.03.24

Introduction

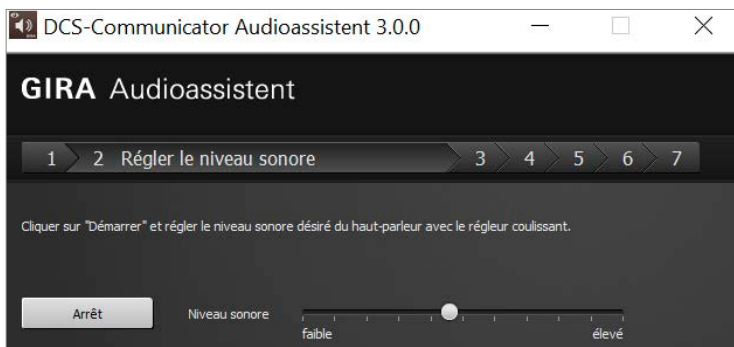
Les instructions suivantes expliquent comment configurer une station de porte Gira avec votre panneau tactile PEAKnx.

L'assistance audio du DCS-Communicator

1. Sélectionner les composants audio
 - Sélectionnez l'option « Micro et haut-parleurs ».

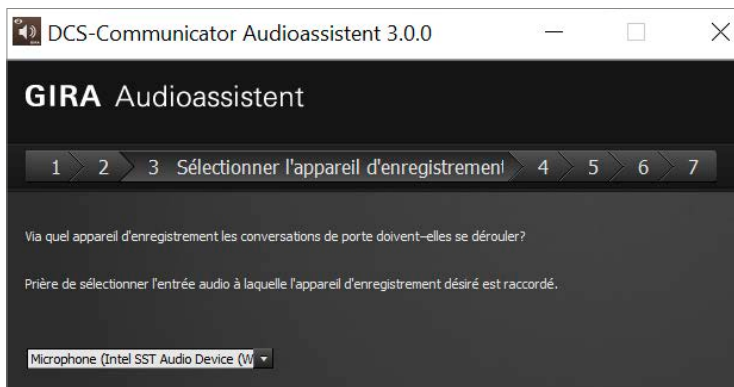


2. Régler le volume sonore
 - Démarrez le test de volume et déplacez le curseur comme souhaité. Habituellement, il est conseillé de placer le curseur au centre.



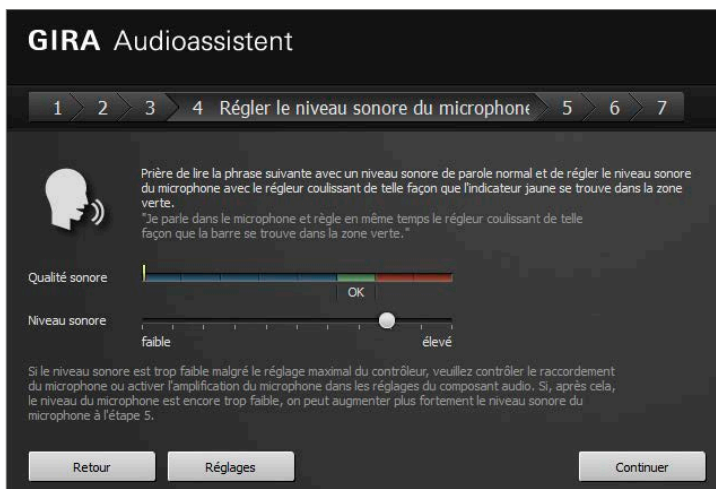
3. Sélectionner l'enregistreur

- Sélectionnez ici l'option « Microphone (Intel SST Audio Device(WDM)) ».



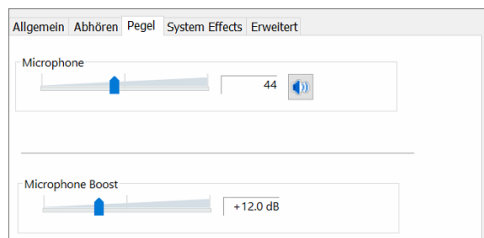
4. Régler le volume du microphone

- Effectuez un test de voix et déplacez le curseur sur le deuxième trait en partant de la droite.

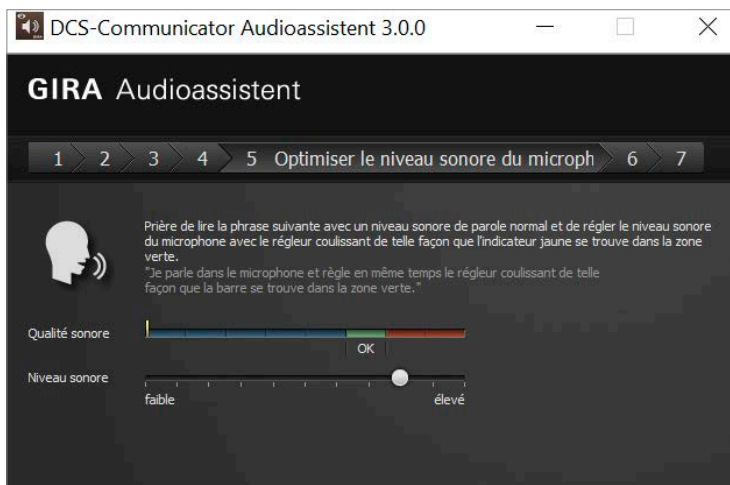


- Sélectionnez « Paramétrages » plus bas dans la fenêtre.
- Sur la fenêtre suivante, cliquez sur « Propriétés ».

- Cliquez sur l'onglet « Niveau ».
- Réglez le volume sonore du microphone (Microphone) au centre de la barre.
- Réglez l'amplification du microphone (Microphone Boost) sur +12,0 dB.



- Enregistrez les paramètres et fermez la fenêtre pour poursuivre l'assistant.
- Égaliser le volume du microphone
 - Appuyez sur le bouton *Démarrage* et déplacez le curseur au centre.
 - Optimiser la qualité de la voix
 - Effectuez un test de qualité de voix.
 - Optimiser le volume du microphone
 - Déplacez le curseur de deux crans vers la droite.



- Tester la configuration
 - Démarrez le test de configuration
- Fermer l'assistant audio
 - Fermez l'assistant audio et profitez de l'unité de commande vocale de porte Control 12 !

Dépannage

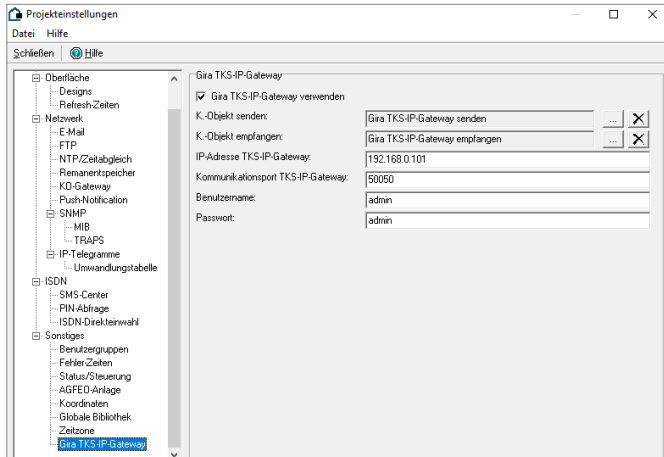
Problème	Solution
Après quelques secondes avec une bonne clarté à l'unité de porte, la personne parlant au panneau PEAKnx devient soudainement peu audible ou le son est haché et plus difficile à entendre.	Le microphone est trop amplifié, voir le point 4 Régler le volume du microphone . Réduire un peu le volume du microphone ou l'amplification du microphone (déplacer le curseur vers la gauche)
Au niveau de l'unité de porte, le locuteur du panneau PEAKnx est perçu au bon volume mais avec un bruit de fond.	L'assistant amplifie trop le microphone du panneau PEAKnx, voir le point 5 Optimiser le volume du microphone. Réduisez le volume du microphone (déplacer le curseur vers la gauche)
Au niveau de l'unité de porte, le locuteur du panneau PEAKnx est perçu comme étant trop bas.	Le microphone est trop peu amplifié, voir le point 4 Régler le volume du microphone. Augmentez le volume du microphone (déplacer le curseur vers la droite)

Afficher TKS Communicator plus grand

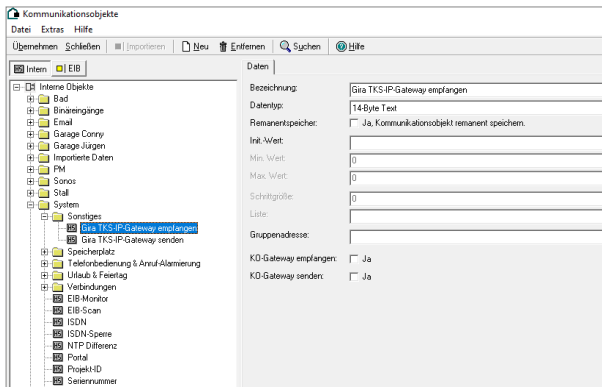
- Cliquez droit sur le raccourci de TKS Communicator et sélectionnez *Propriétés*.
- Passez à l'onglet *Compatibilité*.
- Cliquez sur *Modifier les paramètres PPP élevés*.
- Cochez *Remplacez le comportement de mise à l'échelle PPP élevée* et sélectionnez « Système (avancé) » dans le menu déroulant ci-dessous.
- Confirmez avec « Ok » dans les deux fenêtres.

A l'actionnement de la sonnette, allumer l'écran via le Home Server Gira

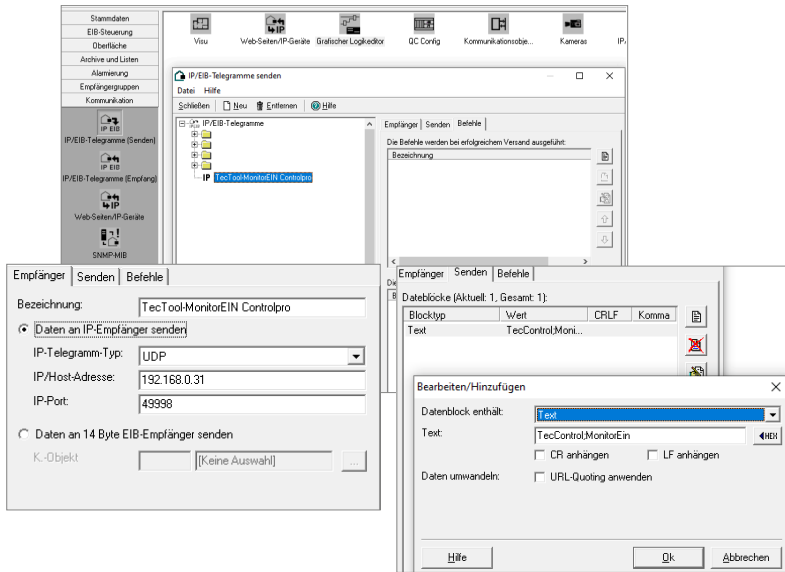
- Créer une passerelle IP TKS :



- Créez des objets de communication internes :



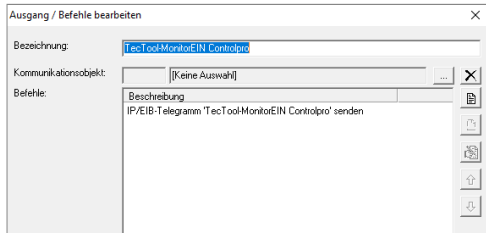
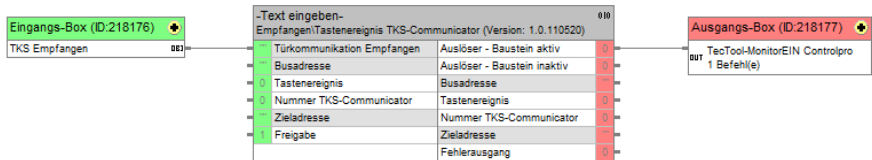
▪ Télégrammes IP/EIB (envoyer) :



*Récepteur (Empfänger) : adresse IP/hôte (IP/Host-Adresse) : Adresse IP du panneau

*Envoyer (Senden): Texte (Text) : Commande TecTool. Pour en savoir plus sur TecTool, cliquez [ici](#).

▪ Créez une logique :



Assistance technique

Si vous rencontrez des problèmes avec votre panneau PEAKnx, veuillez contacter notre équipe d'assistance de PEAKnx :

- E-mail : support@peaknx.com
- Créer un ticket d'assistance : support.peaknx.com
- Téléphone : +33 383 5415 20

www.peaknx.com